

グラン リーオ

# Grande Rio 大川前

新 築

2011年2月中旬入居開始



■ ここが魅力 ■

★外断熱 ★オール電化(エコキュート)

★インターネット使い放題



毎月の光熱費・経費がかなり  
節約できます！



ペット同居 OK!

- 所在地 新潟市中央区下大川前通 4 ノ町 2230-111
- 構造 鉄筋コンクリート造 5階建
- 総戸数 全19戸 ・A~Dタイプ(2LDK)18戸 ・Eタイプ(1LDK)1戸

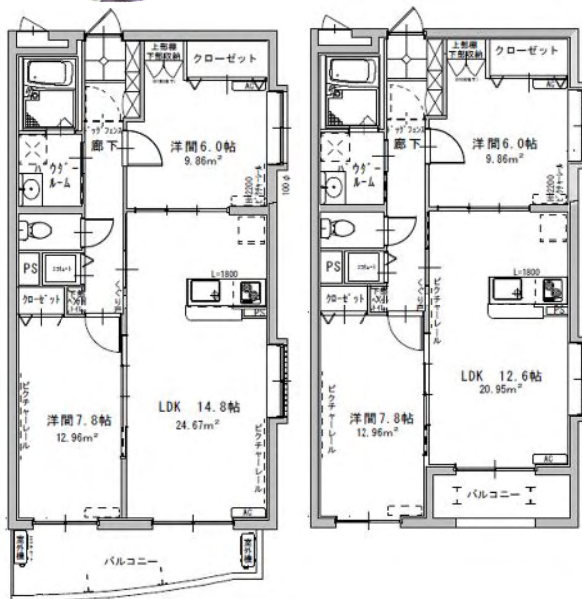
■設備・仕様

ペット同居可、外断熱、オール電化、エコキュート(370ℓ)、インターネット使い放題、給湯(追い焚き機能)、浴室換気乾燥機、トランクルーム(811×811×2,000)、消雪パイプ、しっくい壁(腰上)、SXGシート(腰下)、エアコン(2ヶ所)、エレベーター、カーモニター付オートロックインターホン、システムキッチン(人口大理石ワークトップ)、IHクッキングヒーター(2口)、シャンプードレッサー(幅75cm)、温水洗浄便座、各居室照明器具、ペアガラスサッシ、耐摩耗性クッションフロア、ペット足洗い場、ドッグフェンス、リードフック、ペットぐり戸、屋上ポケットパーク(ドッグラン併設)、1F防犯ブザー

※入居時カード審査あり

	2LDK 東向き(信濃川)/北	2LDK 東向き(信濃川)/南	2LDK 西向き/北	2LDK 西向き/南
5F	501 (1LDK) E type (47.84㎡)	502	503 B type (67.31㎡)	504 B type (67.31㎡)
	80,000		98,000	99,000
4F	401 A type (67.31㎡)	402 A type (67.31㎡)	403 B type (67.31㎡)	404 B type (67.31㎡)
	101,000	101,000	97,000	98,000
3F	301 A type (67.31㎡)	302 A type (67.31㎡)	303 B type (67.31㎡)	304 B type (67.31㎡)
	100,000	100,000	96,000	97,000
2F	201 A type (67.31㎡)	202 A type (67.31㎡)	203 B type (67.31㎡)	204 B type (67.31㎡)
	99,000	99,000	95,000	96,000
1F	101 D type (63.29㎡)	102 D type (63.29㎡)	103 D type (63.29㎡)	104 D type (63.29㎡)
	93,000	93,000	91,000	92,000

- ・敷金 1ヶ月
- ・礼金 1ヶ月
- ・共益費(1F・1LDK) 5,000円  
(2F~5F) 6,000円
- ・駐車場 12,000円
- ・駐車場(軽) 10,000円
- ・町内費 400円
- ・仲介手数料 1ヶ月+消費税



A・B type ◆◆◆

C・D type ◆◆◆





グラン リーオ

# Grande Rio 大川前

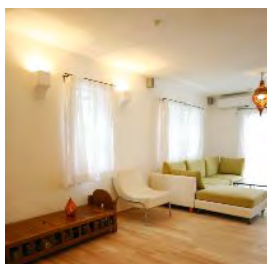
「耐震・耐火・耐久性」は当たり前。

更に、このマンションには、

もっともっと魅力があります。

羨望のリバーフロント・・・

ベストな散歩道・・・

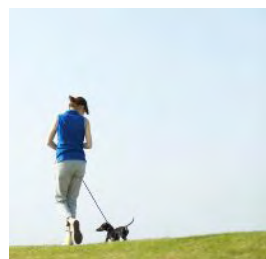


## ◆ しっくい壁・天井

天然の塗り壁材「しっくい」は嬉しい機能満載。  
独特の風合いと質感が心を癒してくれます。

……魔法の壁「しっくい」のチカラ……

- 強力な消臭効果、防汚効果
- 優れた調湿作用
- 不燃性で火に強い
- 化学物質を吸着分解
- アレルギー・ぜん息の方も安心
- 退去時、壁紙の張替不要



## ◆ ペット対応

様々な設備・仕様で入居者とペットが暮らしやすい環境を提供します。

- ・ペット足洗い場・くぐり戸・リードフック
- ・屋上ドッグラン・トイレ置場・クッションフロア



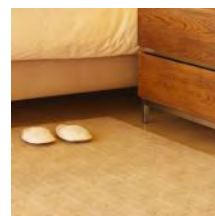
## インターネット 無料

ブロードバンド対応は、入居様が求める設備ランキングの上位。  
もはやインターネットは無くしてはならない存在。入居したその日から、料金は気にせず使い放題です。



## エコキュート

大気の熱を利用してお湯を沸かす「エコキュート」は、高いコストパフォーマンスと省エネ性を発揮。なんとガス給湯器に比べコストが約1/5に軽減されます。



## 外断熱

建物の外側を断熱材で覆い室内の温度を長時間一定に保つのが外断熱。コンクリートの性質を活かした工法です。  
例えば冬、朝暖めた部屋が夜帰ってきてからもほんのり暖かい・・・1年中蓄暖・蓄冷してくれる嬉しい性能です。

- ・JR新潟駅……………車で約7分
- ・礎町バス停……………徒歩で約7分
- ・伊勢丹……………車で約5分
- ・ラブラ万代(B1F イオン)……………車で約4分
- ・ピュア万代……………車で約4分
- ・新潟三越、NEXT21……………車で約5分
- ・イト・ヨ・カド……………車で約5分
- ・本町市場……………車で約5分
- ・セブンイレブン新潟船場店……………徒歩で約7分
- ・朱鷺メッセ……………車で約5分
- ・クロスパルにいがた……………徒歩で約5分
- ・第四銀行本店……………車で約4分
- ・北越銀行新潟支店……………車で約3分
- ・礎町郵便局……………徒歩で約5分
- ・新潟小学校……………徒歩で約19分
- ・寄居中学校……………徒歩で約20分
- ・礎保育園……………徒歩で約7分
- ・新潟中央幼稚園……………車で約6分
- ・あさお歯科クリニック……………徒歩で約7分
- ・岩永医院……………徒歩で約5分
- ・竹山病院……………徒歩で約10分